

**POKYN**

**Garáže zimní techniky - výstavba**

Označení: <b>Provozní pokyn PP25-01</b>	Vydána dne: <b>06. 01.2025</b>
Závaznost: <b>Útvary Provozu letiště</b>	Účinnost od: <b>09. 01. 2025</b> Účinnost do: <b>31. 05. 2025</b>
Zpracoval: <b>Ing. Marek Nevlud</b>	Schválil, osoba odpovědná: <b>Ing. Michal Holubec</b>

V následujícím období dojde k zahájení a realizaci výstavby projektu Garáže zimní techniky. Vizualizace a umístění stavby viz Obr v příloze. Stavba se nachází v prostoru mezi starou budovou HZS a APN Let's Fly.

Zhotovitelem je fy OHLA ŽS, a.s. Prostor staveniště se nachází v neveřejném prostoru letiště a celý prostor bude trvale oplocen. Přístup na staveniště bude realizován přes dvě vstupní brány u parkoviště Let's Fly. Brána bude nepřetržitě střežena ostrahou letiště v rámci provozní doby stavby a v ostatních případech uzamčena a zabezpečena. Pohyb pracovníků stavby v rámci staveniště jen s platnými kartami provozovatele.

Oplocení bude stabilní a bude zabezpečeno vůči větru a zanášení nečistot na provozní plochu. Hrany oplocení sousedící s provozní plochou budou označeny denním a nočním překážkovým značením. Provozní plocha ani APN Let's Fly nebudou stavbou omezeny.

Na stavbě je zakázáno vztýčovat břemena vyšší než 8m. Vyšší břemena jen po souhlasu provozovatele letiště. Křížení komunikace musí být udržováno v čistotě tak, aby nedocházelo k zanášení nečistot na odbavovací plochu Let's Fly. Na staveništi musí být udržována čistota a pořádek tak, aby nedocházelo k zanášení nečistot na provozní lochu. Zákaz výskytu oslňujících a klamavých světel, které by mohly oslnit posádky letadel.

Při průjezdu kolem staveniště prosím dbejte zvýšené opatrnosti. Letištní komunikace se bude v místě před bránou Let's Fly křížit s přístupovou cestou na staveniště.

## HARMONOGRAM

Čtvrtek 09.01. 7:00LT – 31.05.2025

### Vymezení odpovědnosti:

Kontroly dodržování pravidel – VPL ve směně

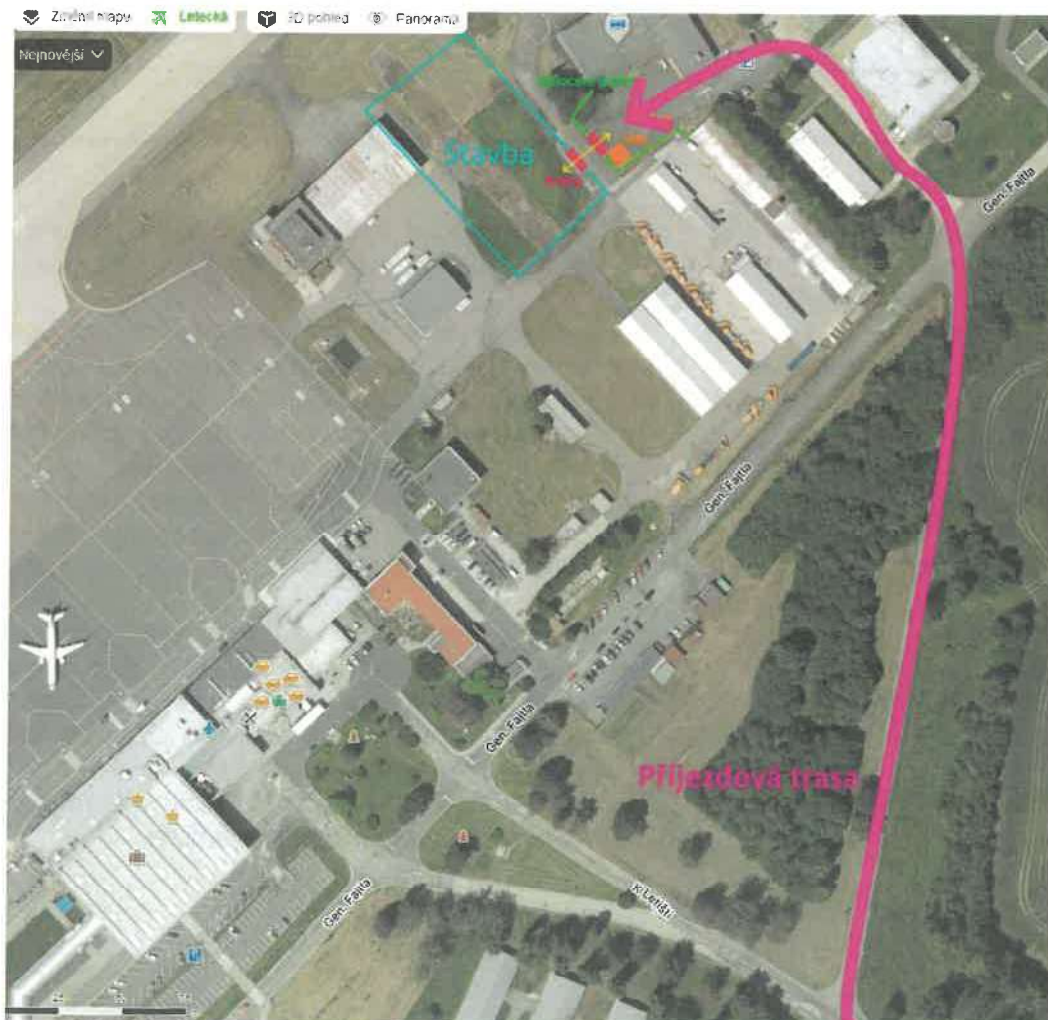
Denní značení - OSBLPP

Noční značení - OEŽP/elektro

### Kontakty:

Koordinátor akce:	737 256 047
Zástupce zhotovitele:	606 768 586 (p.Špaček OHLA ŽS)
VPL ve směně:	725 559 005 nebo kl.122
OBL vedoucí:	728 768 718
Vedoucí SBLPP:	602 476 095
OEŽP/elektro	721 857 110
Bezpečnostní dispečink:	597 471 151
Velitel směny HZS	597 471 154
LKMT TWR:	833 720
TS ŘLP:	596 693 421

### Místo prací:



**Vizualizace projektu:**

